

TRANSPORTFÖRETAGEN



Paketindex

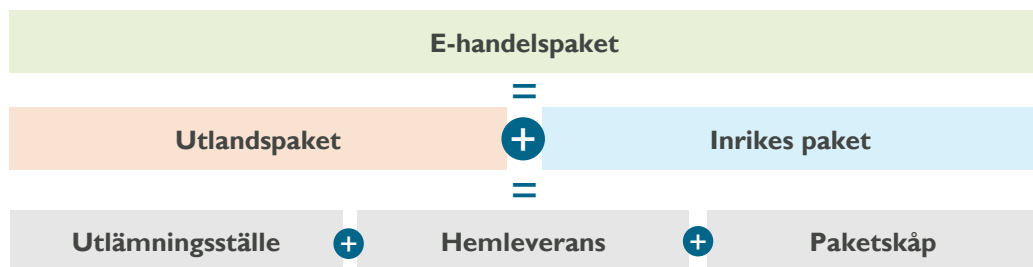
Kvartal 2 2023

Om indexet

Paketindex

Paketindex tas fram av Transportföretagen i syfte att tillhandahålla trovärdig och kvalitetssäkrad statistik över leveranser inom e-handeln i Sverige sett till volymer, utveckling och trender. Paketindex baseras till största del på statistik som rapporteras in från transportörer och kompletteras med uppskattningar i syfte att spegla alla leveranser inom e-handeln i Sverige. Paketindex publiceras i rapportform fyra gånger per år.

Indexet innehåller kvartalsvis statistik nedbruten på ett antal relevanta segment. Se nedan för en illustration av de segment som redovisas i Paketindex och hur statistiken är uppbyggd. Se sidan Begreppsdefinitioner för en närmare beskrivning av segmenten.



Redovisas separat:



Rapporten har tagits fram i samarbete med HUI.

Indexet baseras på följande transportörer:



Viktiga insikter från rapporten

Paketindex – Kvartal 2 2023

- Andra kvartalet 2023 skickades 52,5 miljoner paket från e-handlare till privatpersoner i Sverige, varav 52,0 miljoner e-handelspaket och 0,5 miljoner större varuförsändelser. Den totala paketvolymen (e-handelspaket och större varuförsändelser) ökade med 7,4 procent. Under det senaste året ses en tydlig trend där paketvolymen ökar mer än e-handelsförsäljningen vilket indikerar att konsumenterna handlar fler, men billigare, varor på nätet.
- 12,4 procent av e-handelspaketen kom från utlandet under andra kvartalet. Antalet utlandspaket växte med 1,8 procent medan de inhemska paketen ökade med 8,5 procent.
- De större varuförsändelserna minskade med 6,4 procent under årets andra kvartal, vilket blev tredje kvartalet i rad med negativ utveckling. En förklaring till nedgången är att hushållen bromsat in sina inköp i möbel- och bygghandeln i det rådande ekonomiska läget.
- Leveranser hem till konsumenten och paketskåp fortsätter att växa på bekostnad av utlämningsställen. Hemleveranserna ökade med 16,4 procent under andra kvartalet samtidigt som antalet paket som levererades till utlämningsställen minskade med 2,4 procent. Våren 2023 införde Trafikkontoret i Stockholm stad nya riktlinjer som begränsar möjligheten att placera paketskåp på allmän plats vilket riskerar att ge en negativ effekt på utvecklingen.
- Andra kvartalet är det kvartal då störst andel av e-handelspaketen returneras. Under andra kvartalet 2023 returnerades 12,6 procent av paketen, vilket motsvarade 6,5 miljoner paket.



Infrastruktur krävs för grön omställning

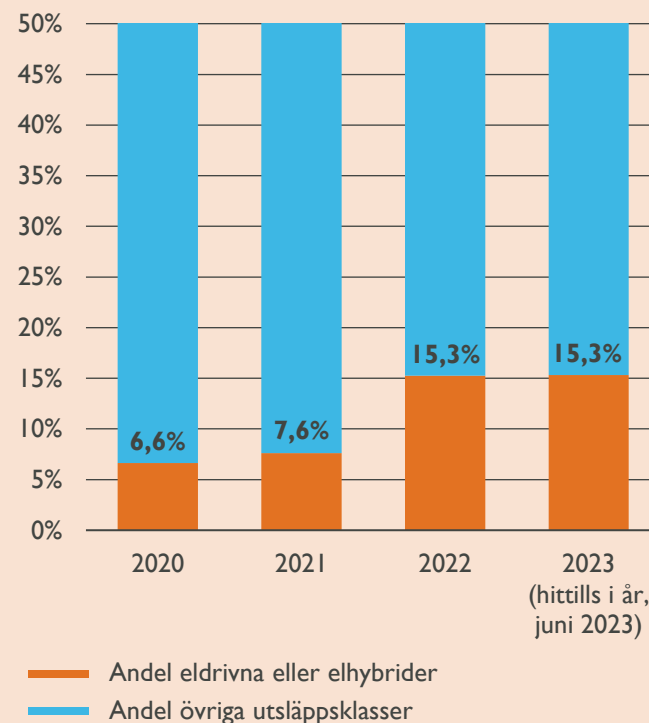
Ökad takt i elektrifieringen behövs för att minska transporternas klimatpåverkan. Elektrifieringen av godstransporter har ökat, dock inte i lika snabb takt som för personbilar. Utvecklingen av e-handeln kommer att skapa stor efterfrågan på fossilfria lätta lastbilar. Dessa transporter har en viktig funktion när det kommer till last mile-leveransen till slutkonsument.

- Andelen nyregistrerade lätta lastbilar och elhybrider har ökat stadigt mellan åren 2020 och 2023. Bakomliggande orsaker till ökningen är att fler och fler företag implementerar hållbarhetsarbetet för att bidra till transportsektorns omställning.
- Den positiva trenden där allt fler lätta lastbilar drivs av el kan kopplas till den nedåtgående kurvan för växthusgasutsläppen. Den övergripande trenden visar att antalet lätta lastbilar har ökat och utsläppen minskar.

Regeringen har gjort vissa satsningar på att bygga ut laddinfrastrukturen. För att ytterligare accelerera den gröna omställningen och skapa en positiv samhällsutveckling vill Transportföretagen se ett statligt stöd för lätta lastbilar för att stimulera försäljningen av eldrivna lätta lastbilar.

Andelen av Sveriges nyregistrerade lätta lastbilar som är eldrivna eller elhybrider

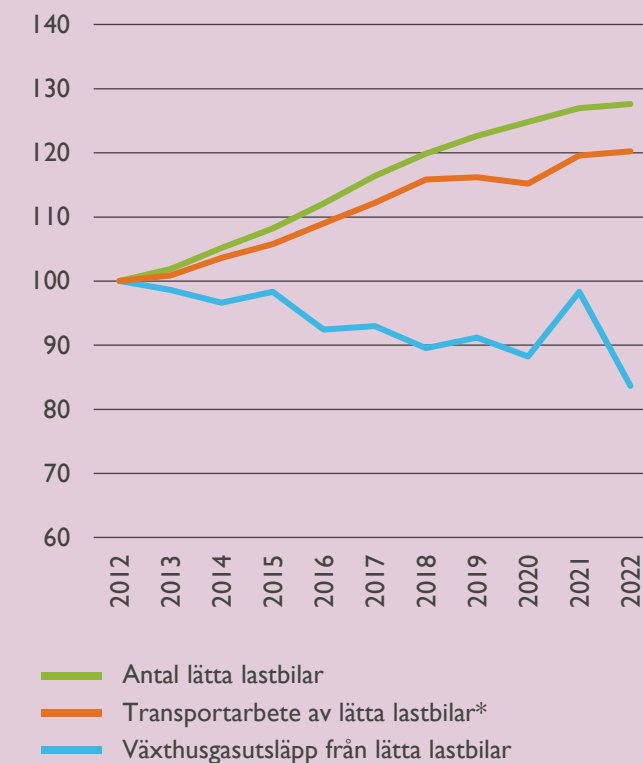
Källa: BIL Sweden



Utveckling av Sveriges antal lätta lastbilar, transportarbete av lätta lastbilar och växthusgasutsläpp från lätta lastbilar

Indexerat, 2012=100

Källa: Naturvårdsverket, Trafikanalys

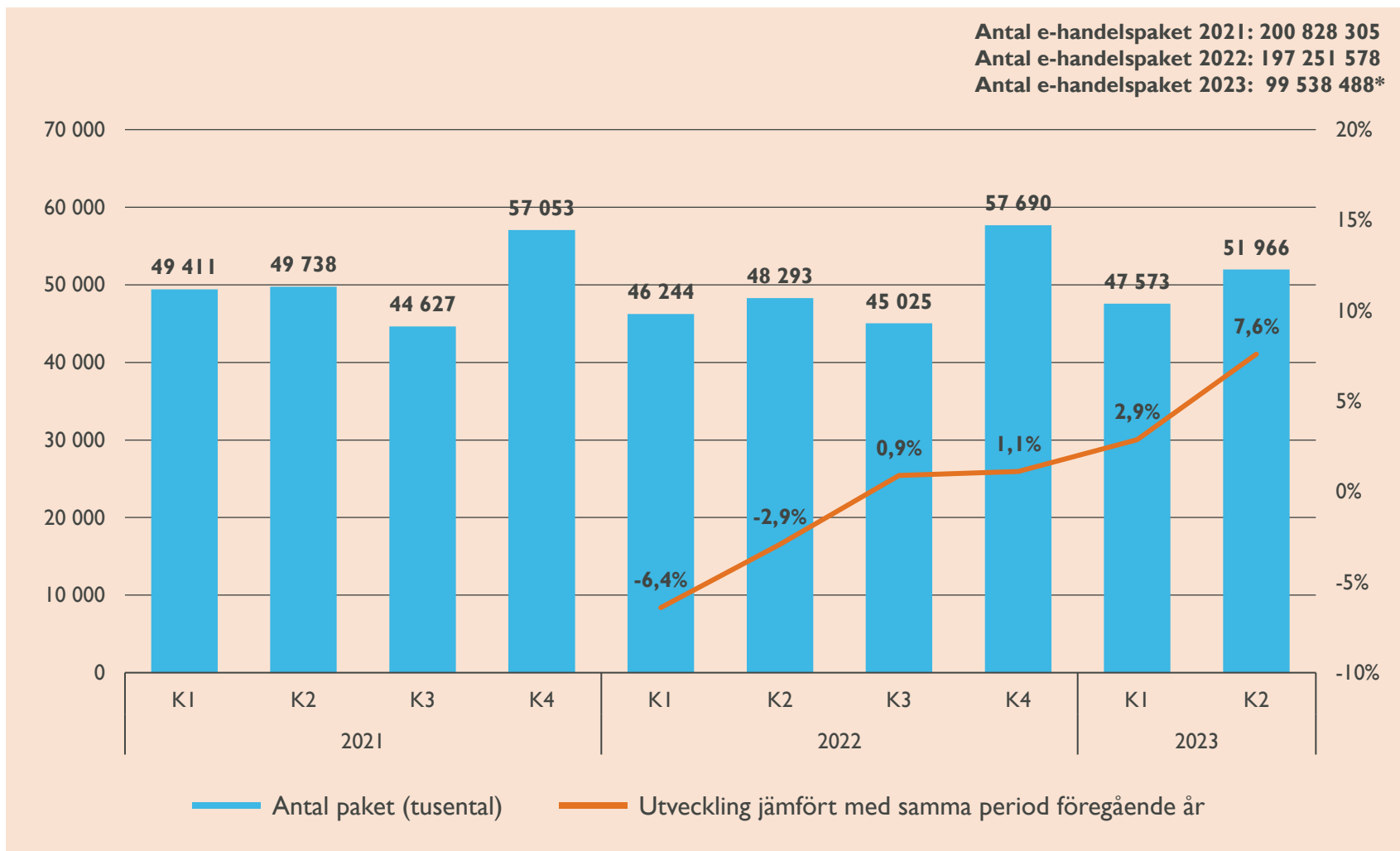


*Transportarbete beskriver aktiviteten i transportsystemet och redovisas i måttet tonkilometer.

E-handelspaket

Paketbrev och paket upp till 20 kg som skickas från e-handlare till privatpersoner i Sverige

Utveckling jämfört med samma period föregående år



Kvartal 2 2023

+7,6%

Hittills i år (juni 2023)

+5,3%

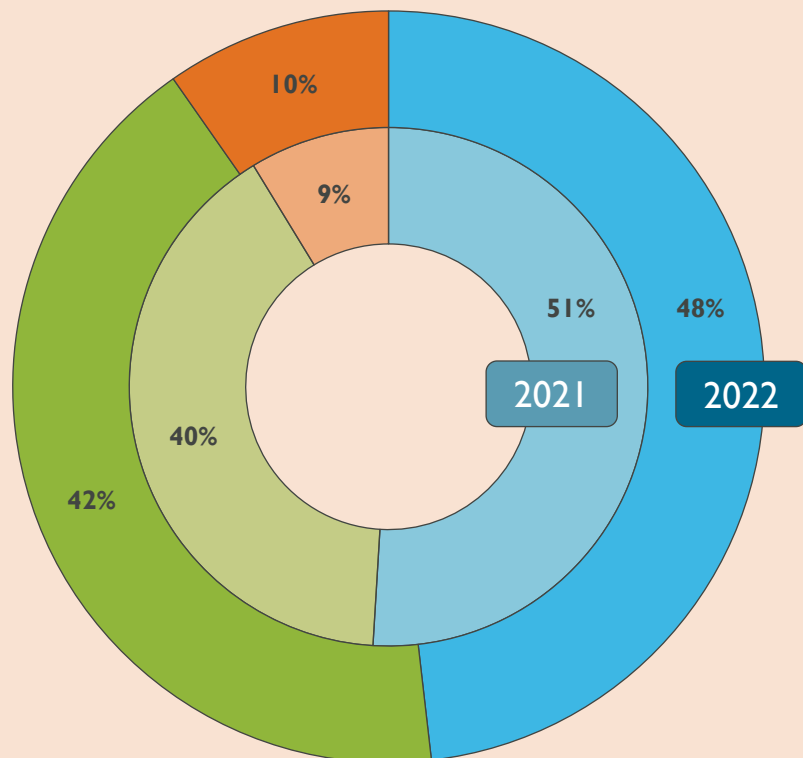
Rullande 12 månader (juni 2023)

+3,1%

*Hittills i år (juni 2023).

Leveranssätt

E-handelspaketens fördelning per leveranssätt



2022 — Utlämningsställe — Hemleverans — Paketskåp
2021 — Utlämningsställe — Hemleverans — Paketskåp

Utveckling i antal e-handelspaket per leveranssätt år 2022

Utlämningsställe



-6,8%

Hemleverans



+2,3%

Paketskåp



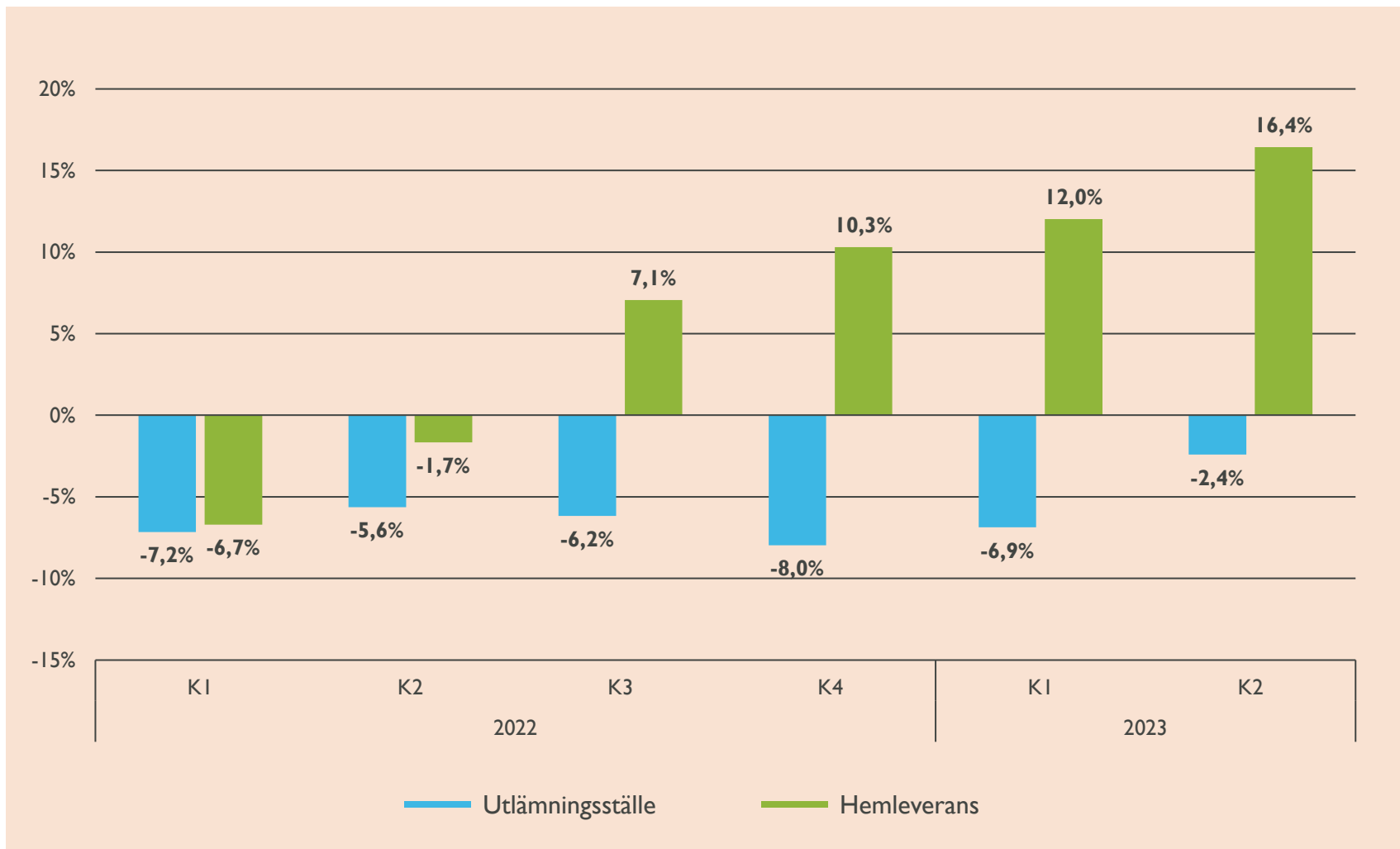
Statistiken över paketskåp baseras delvis på uppskattningar av Instabox och Budbees volymer, och bör därför tolkas med försiktighet.

+8,9%

Leveranssätt

TRANSPORTFÖRETAGEN

Utveckling i antal e-handelspaket per leveranssätt



Utveckling i antal e-handelspaket per leveranssätt kvartal 2 2023

Utlämningsställe



-2,4%

Hemleverans



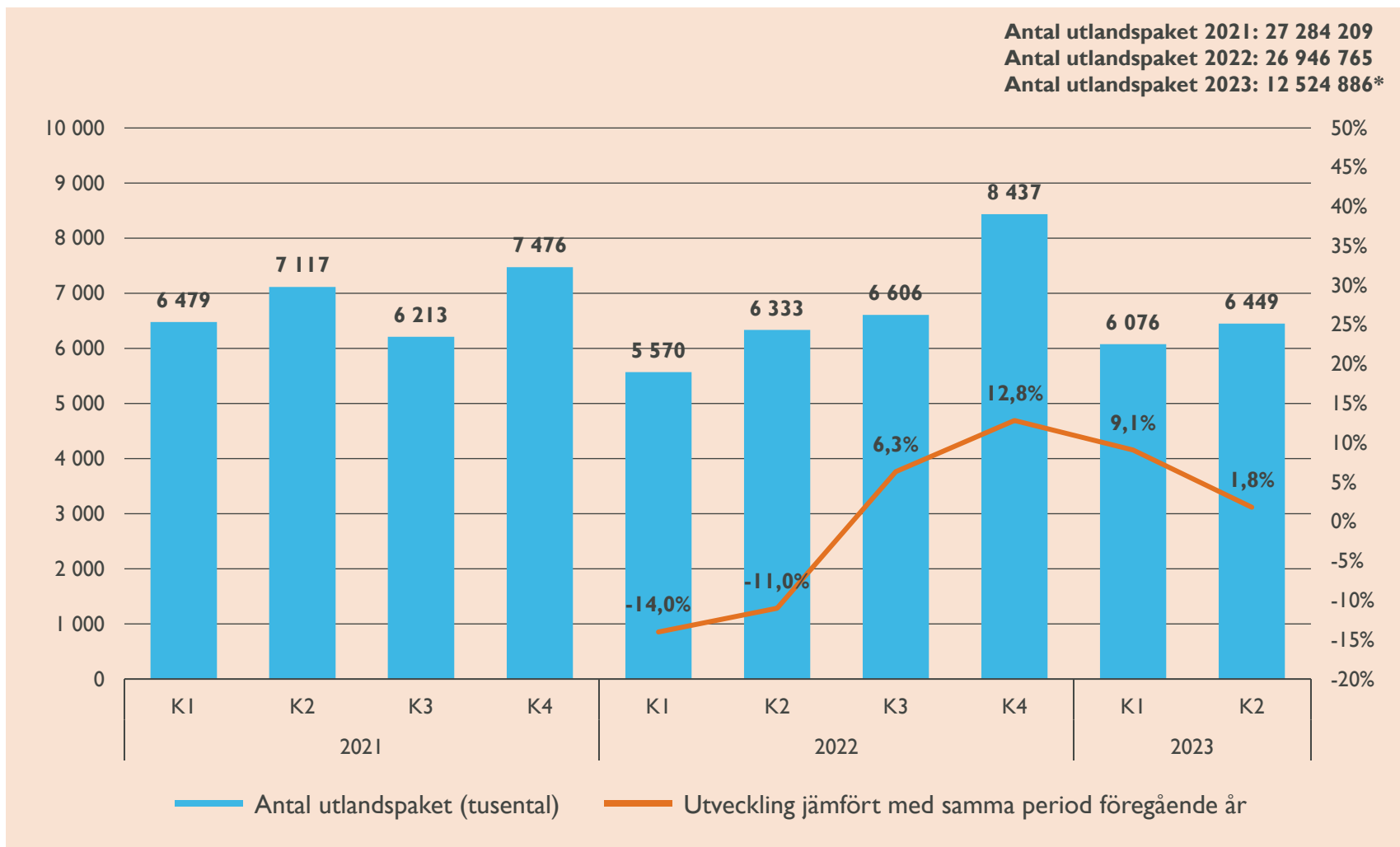
+16,4%

Utlandspaket

TRANSPORTFÖRETAGEN

E-handelspaket där e-handlaren befinner sig utanför Sverige och transportresan börjar utanför landets gränser

Utveckling jämfört med samma period föregående år



Kvartal 2 2023

+1,8%

Hittills i år (juni 2023)

+5,2%

Rullande 12 månader (juni 2023)

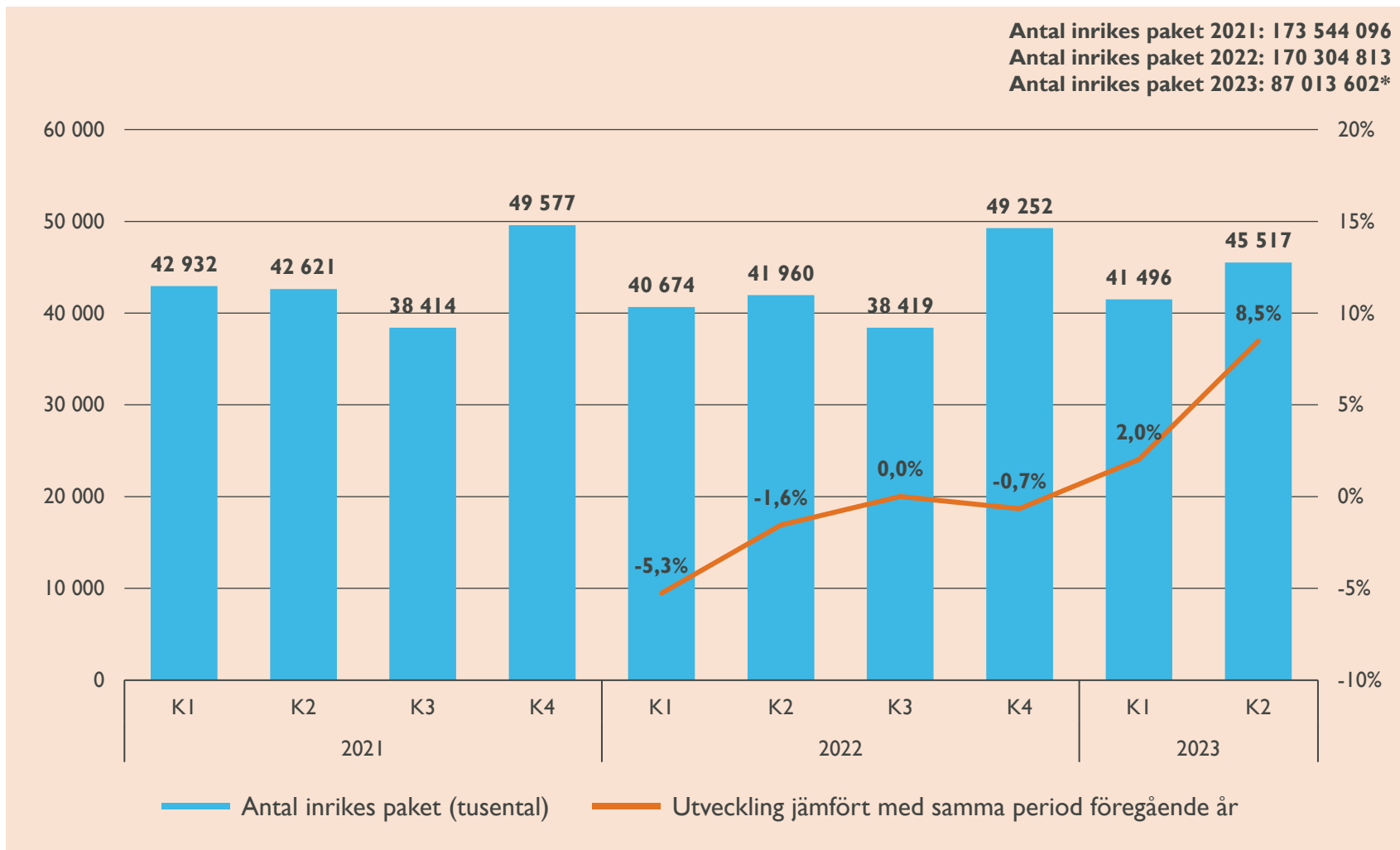
+7,7%

*Hittills i år (juni 2023).

Inrikes paket

E-handelspaket där e-handlaren befinner sig i Sverige och transportresan börjar och slutar innanför landets gränser

Utveckling jämfört med samma period föregående år



Kvartal 2 2023

+8,5%

Hittills i år (juni 2023)

+5,3%

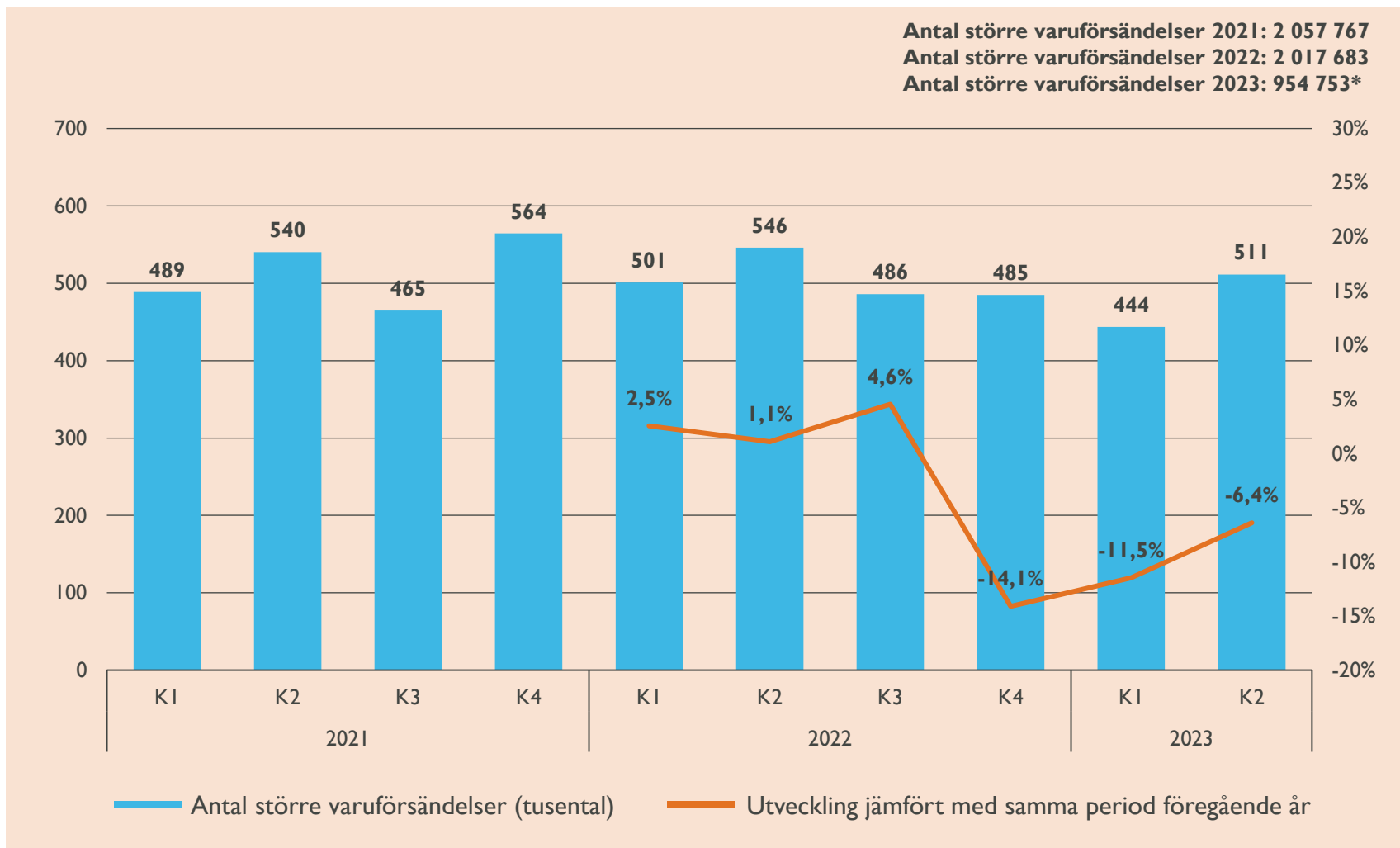
Rullande 12 månader (juni 2023)

+2,4%

*Hittills i år (juni 2023).

Större varuförsändelser

Sändningar över 20 kg upp till 100 kg som skickas från e-handlare till privatpersoner i Sverige



Utveckling jämfört med samma period föregående år

Kvartal 2 2023

-6,4%

Hittills i år (juni 2023)

-8,8%

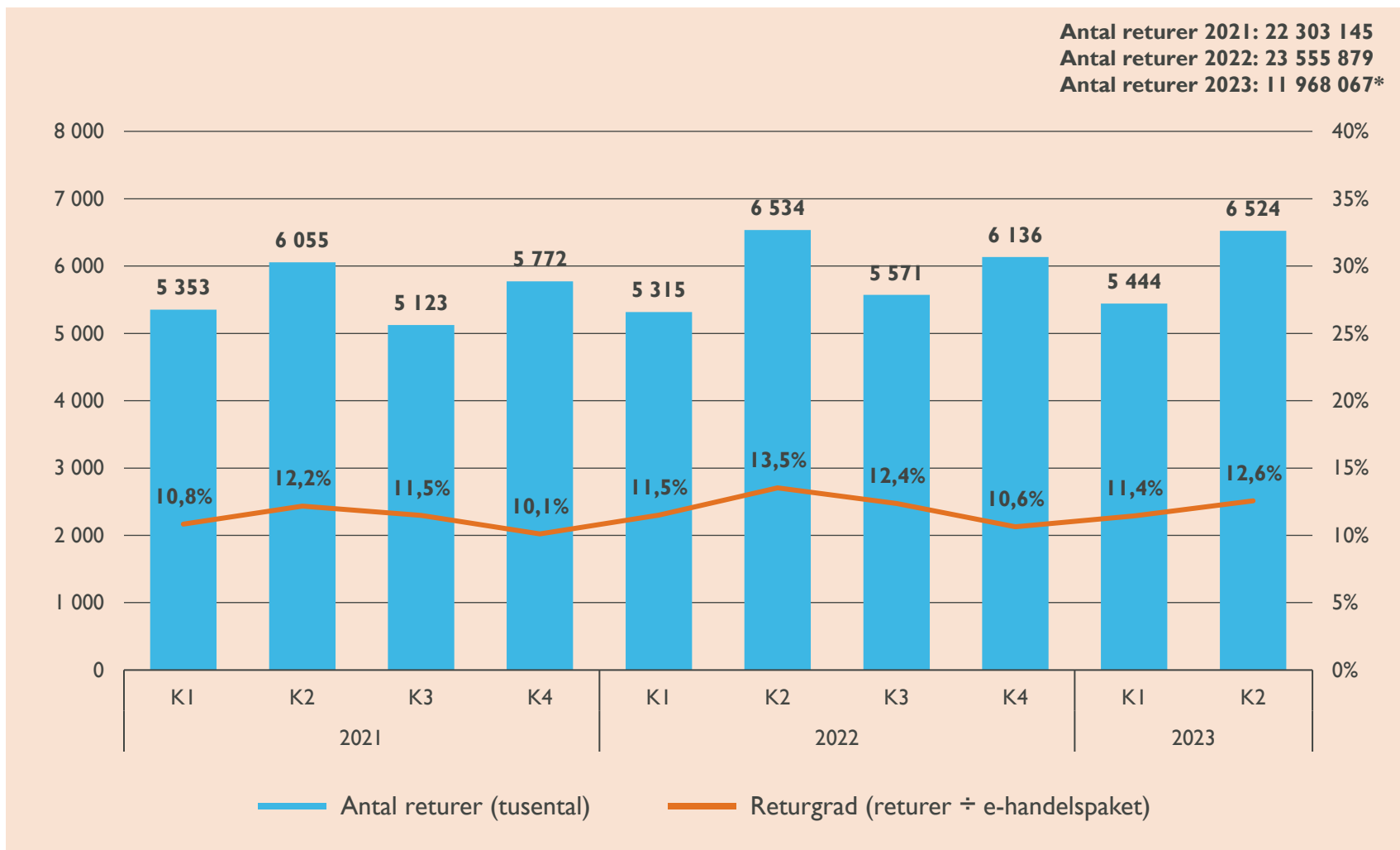
Rullande 12 månader (juni 2023)

-7,3%

*Hittills i år (juni 2023).

Returer

Returnerade e-handelspaket som skickas från privatpersoner i Sverige till e-handlare



Utveckling jämfört med samma period föregående år

Kvartal 2 2023

-0,1%

Hittills i år (juni 2023)

+1,0%

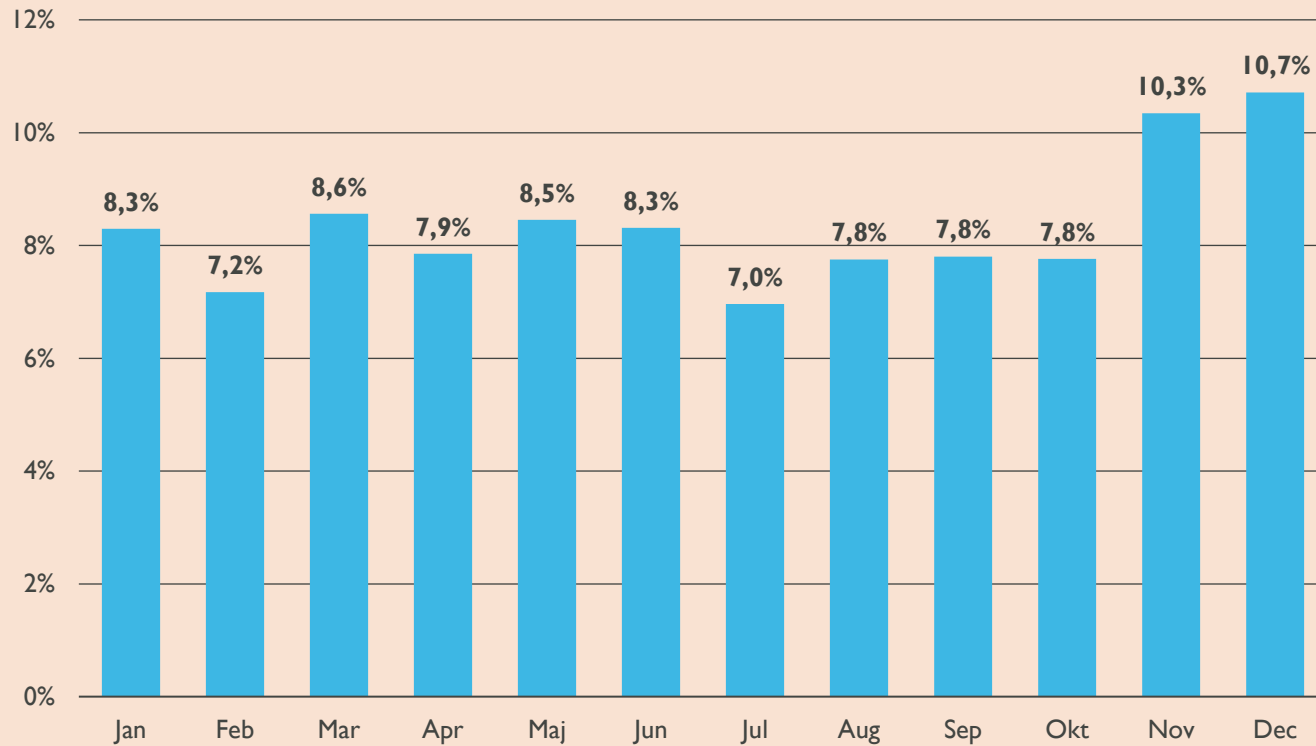
Rullande 12 månader (juni 2023)

+4,1%

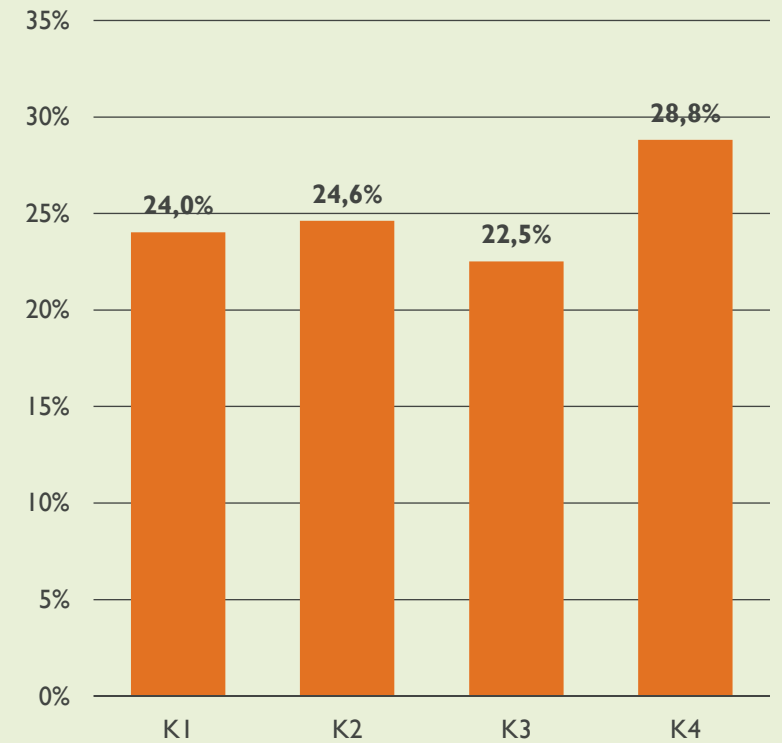
*Hittills i år (juni 2023).

Säsongsmönster

E-handelspaketens fördelning på årets månader och kvartal 2021-2022



Andel e-handelspaket per månad



Andel e-handelspaket per kvartal

Begreppsdefinitioner

E-handelspaket

Paketbrev och paket upp till 20 kg som skickas från e-handlare till privatpersoner i Sverige. Inkluderar både utlandspaket och inrikes paket.

Större varuförsändelser

Sändningar över 20 kg upp till 100 kg som skickas från e-handlare till privatpersoner i Sverige. Större varuförsändelser skickas ofta på pall med inbärning eller leverans till trottoar/huskant.

Returer

Returnerade e-handelspaket som skickas från privatpersoner i Sverige till e-handlare.

Utlandspaket

E-handelspaket där e-handlaren befinner sig utanför Sverige och transportresan påbörjas utanför Sveriges gränser.

Inrikes paket

E-handelspaket där e-handlaren befinner sig i Sverige och transportresan påbörjas och slutar inom Sveriges gränser.

Utveckling

Förändring jämfört med samma period föregående år.

Hittills i år

Utveckling under det innevarande årets löpna månader jämfört med samma period föregående år.

Rullande 12 månader

Utveckling under de senaste tolv månaderna jämfört med samma period föregående år.

Leverans till utlämningsställe

Leverans till en fysisk butik (ex. matbutik eller e-handelsaktörens butik), företagscenter, transportbolagets depå/lager eller annan fysisk upphämtningsplats (ex. paketombudskoncept i köpcentrum) som är inriktad på att ta emot och leverera e-handelspaket. Upphämtning av paketet sker av en privatperson.

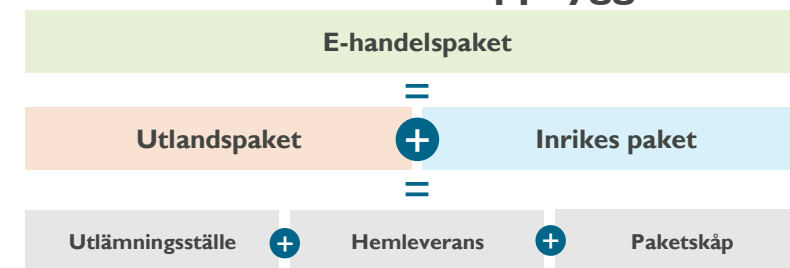
Leverans till paketskåp

Paketet lämnas i ett automatiserat skåp/box/låda för förvaring av paket där en privatperson använder digital legitimering eller en kod för att öppna skåpet och hämta sitt paket.

Hemleverans

Leverans till en privatpersons hem genom att paketet lämnas utanför dörren, levereras direkt i brevlådan/fastighetsboxen eller överlämnas personligen av budet.

Illustration av statistikuppbyggnad



Redovisas separat:



Inkluderas ej i indexet

Frankerade brev, budleveranser, matkassar och leveranser mellan två privatpersoner (C2C) ingår ej i statistiken. C2C-paket exkluderas även i de fall då transporttjänsten förmedlas av ett företag.

Detta är Transportföretagen

Transportföretagen

Transportföretagen är en medlemsorganisation inom Svenskt Näringsliv. Vi representerar sju branscher som alla bidrar till samhällsutvecklingen.

För att stödja branschernas verksamheter arbetar vi med att teckna kollektivavtal och att ge arbetsrättslig rådgivning inom en rad olika områden. Vi arbetar med fackliga förhandlingar och bransch-, kompetens- och arbetsmiljöfrågor. Vi erbjuder också våra medlemmar utbildningar inom bland annat arbetsrätt och ledarskap.

Transportföretagen är en aktiv part i den politiska debatten där vi besvarar remisser och bildar opinion inom våra viktigaste frågor, allt i syfte att stödja våra medlemmar och deras behov för att skapa ett socialt, ekonomiskt och miljömässigt hållbart samhälle.

Vår ledstjärna är att transportererna är samhällets blodomlopp. Våra medlemmars betydelse för tillväxt och välbefinnande i Sverige kan inte nog framhållas. Därför arbetar vi för att skapa goda förutsättningar för transportnäringen och att på så sätt medverka till välfärd och hållbar tillväxt för alla.



Transportföretagen Flyg



Transportföretagen Motor



Sveriges Bussföretag



Transportindustriförbundet



Transportföretagen Hamn



Transportföretagen Sjöfart



Transportföretagen Väg

Publiceringsplan

Rapportperiod

Kvartal 2 2023

Kvartal 3 2023

Kvartal 4 2023 och helår 2023

Kvartal I 2024

Preliminär publicering

Juli 2023

Oktober 2023

Januari 2024

April 2024

Kontakt

TRANSPORTFÖRETAGEN



Mohammed Al Kamil

Näringspolitisk expert
Transportföretagen
mohammed.al.kamil@transportforetagen.se
08-762 74 53



Mattias Holmqvist

Pressansvarig
Transportföretagen
mattias.holmqvist@transportforetagen.se
072-224 58 55